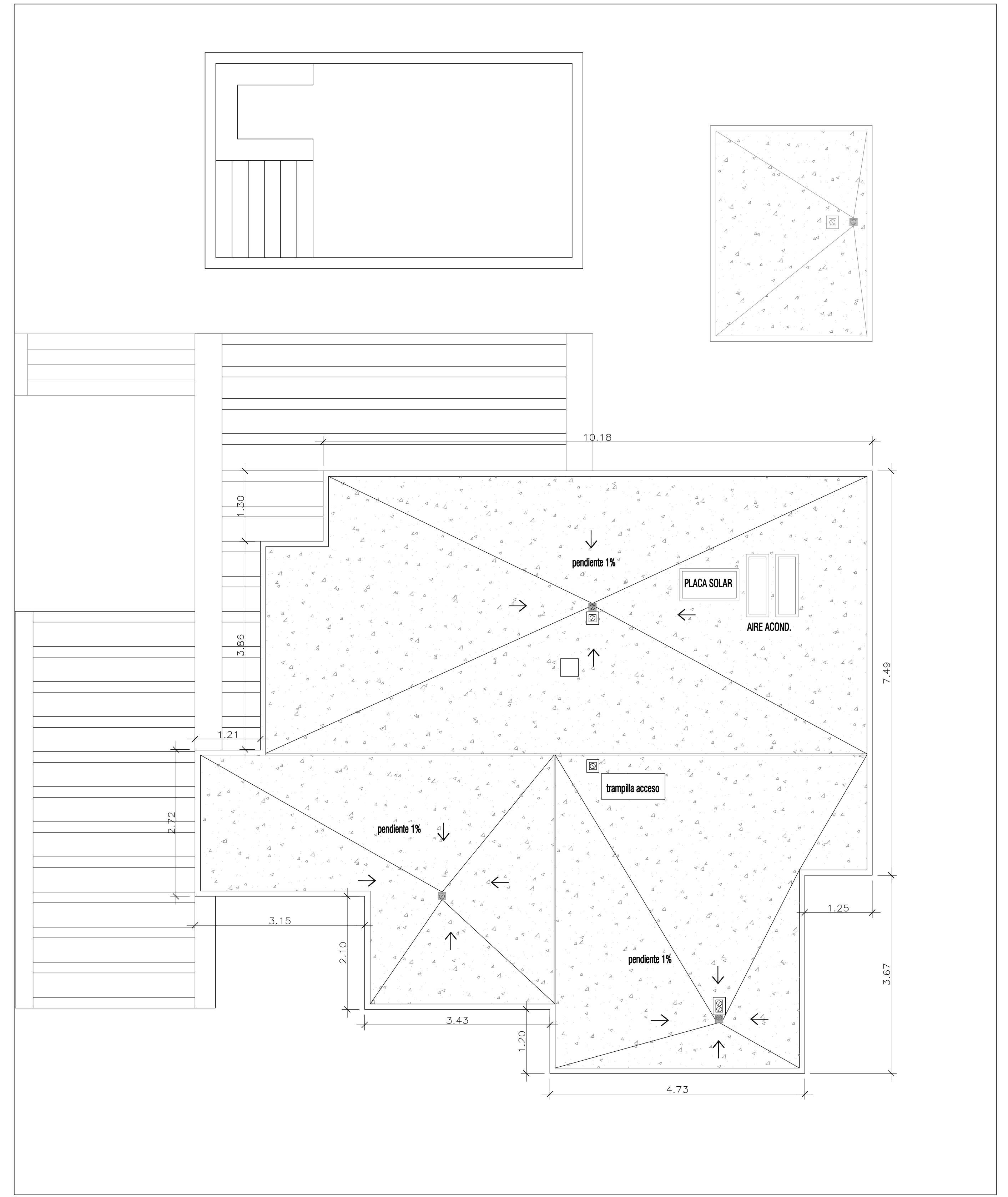


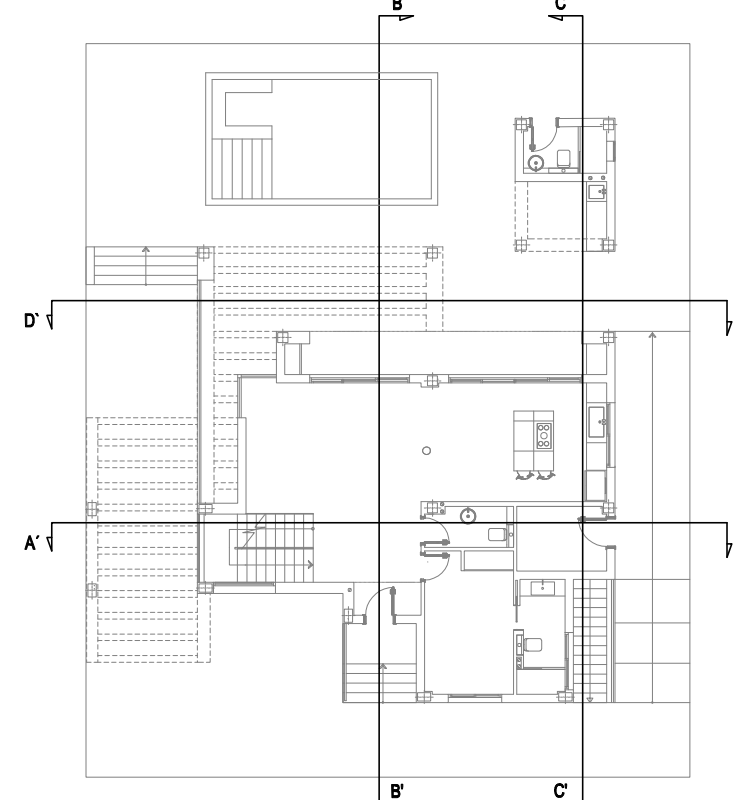
PLANTA PRIMERA



PLANTA CUBIERTAS

SUPERFICIES	
VIVIENDA PARCELA 15	m²
PLANTA SEMISOTANO	
SEMISOTANO	110.70
VESTIBULO	2.40
PLANTA BAJA	
VESTIBULO	2.00
DISTRIBUIDOR	6.75
SALON	21.00
COCINA / COMEDOR	19.85
DORMITORIO 1	11.45
ASEO	3.15
BAÑO 1	4.80
ALMACEN	5.20
TERRAZA 1	12.00
BARBACOA ZONA EXTERIOR	
BARBACOA	5.60
BAÑO EXTERIOR	3.45

PLANTA PRIMERA		m²	
DISTRIBUIDOR		15.50	
TERRAZA 2		2.50	
DORMITORIO 2		8.85	
BAÑO 2		4.60	
DORMITORIO 3		12.60	
BAÑO 3		5.70	
BAÑO 4		5.65	
DORMITORIO 4		15.85	
TERRAZA 3		12.00	
TOTAL S. UTIL SEMISOTANO		113.10	
TOTAL S. UTIL VIVIENDA		178.50	
TOTAL S. CONSTRUIDA SEMISOTANO		144.15	
S. CONSTRUIDA VIVIENDA			
TOTAL S. CONSTRUIDA PLANTA BAJA		110.00	
TOTAL S. CONSTRUIDA PLANTA PRIMERA		98.00	
TOTAL S. CONSTRUIDA VIVIENDA		208.00	



E: 1/50

PROYECTO BASICO DE:
VIVIENDA UNIFAMILIAR ADOSADA CON GARAJE, SOTANO Y PISCINA

SEPTIEMBRE 2016 PROPIETARIO / PROMOTOR SEAMILL INVESTMENTS S.L. EMPPLAZAMIENTO MANZANA 4, PARCELA 15 MAR MENOR II GOLF RESORT TORRE PACHECO MURCIA EXP. 01/08/16 10220

PLANTAS PRIMERA Y CUBIERTAS
COTAS Y SUPERFICIES

ARQUITECTO MARIANO HERNANDEZ PEREZ

C/CEUTA 16 ESCALERA C 1-C EDIFICIO IMAGEN 30003 MURCIA COLEGIADO, N° 1145 TELEFONO. 633501353

A4